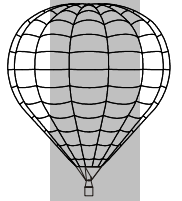


## 9.16 Flughandbuch-Ergänzung - MK 21 Brenner, Zentralaufhängung



### 9.16.1 Allgemeine Information

Dieser Zusatz stellt die Anleitungen und Beschränkungen ausführlich dar, die notwendig sind, um dem gewährleisteten, wenn er mit einer zentralen Kardanaufhängung ausgestattet ist.

Bei Verwendung der kardanisches Zentralaufhängung bei einem MK 21 Doppel-, Dreifach- und Vierfachbrenner, kann auf den inneren Brennerrahmen verzichtet werden. Die Kardanaufhängung ermöglicht grundsätzlich eine andere Verbindung zwischen Brennerrahmen und Brenner. Durch die neue Konstruktion kann auf den inneren Rahmen verzichtet werden, die Aufhängung wird durch ein zentrales Tragrohr übernommen. Die Kardanbaugruppe wird in Abbildung 1 bei einer Doppelbrennerkonfiguration gezeigt.

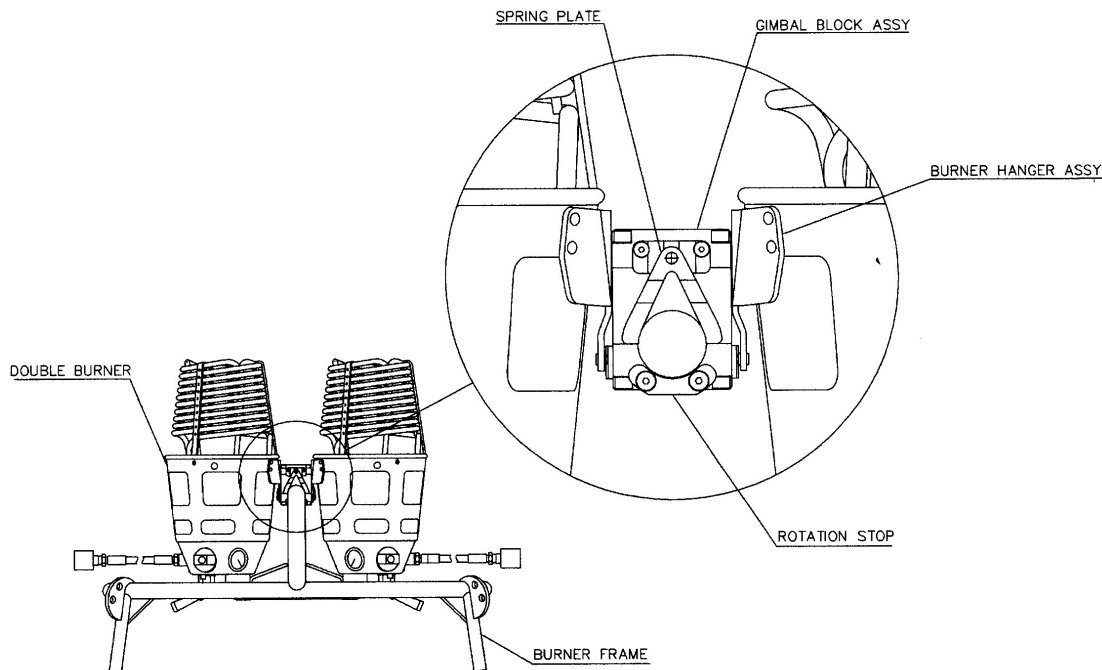
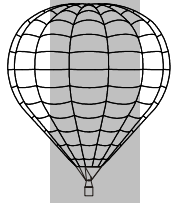


Figure 1

Der Kardanaufhängung verfügt über einen mechanischen Arretierungsmechanismus, die dem Piloten ermöglicht, die Senkrechtstellung festzustellen.. Bei dem Doppelbrenner wird die Arretierung in beiden Richtungen ermöglicht. Auf Grund der unterschiedlichen Gewichtsverteilung beim Dreifach- und Vierfachbrenner wird die Arretierung nur für eine Achse geliefert. Bei diesen Brennern wird mit Hilfe von Federn ein Ausrichtung ermöglicht, wenn die Federn freigegeben worden sind.

**9.16.2 Betriebsgrenzen**

Keine Änderung

**9.16.3 Notverfahren**

Keine Änderung.

**9.16.4 Normalverfahren**

Keine Änderung.

**9.16.5 Beladung**

Keine Änderung.

**9.16.6 Ballon- and Systembeschreibung**

Keine Änderung.

**9.16.7 Balloninstandhaltung, Handhabung und Pflege**

Keine Änderung.

**9.16.8 Ausrüstung anderer Hersteller**

Keine Änderung.